

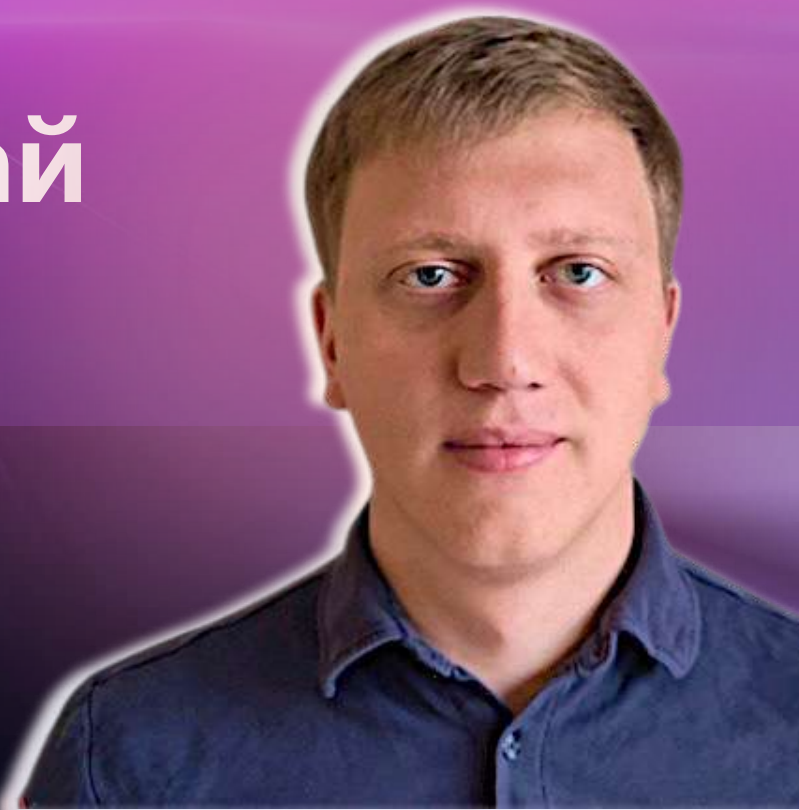
ВІ 2024: ускоряйся, опережай, побеждай



26 ОКТЯБРЯ 2023 / 11:00-12:00 (МСК)



Ольга Шапран



Алексей Бредихин

Спикеры прямого эфира



Ольга Шапран

Руководитель направления BI, Softline

- Руководитель направления BI Управления бизнес-решений.
- Более 15 лет посвятила развитию бизнеса в международных консалтинговых и российских ИТ-интеграторах.
- Более 7 лет занимается продвижением BI-решений в лидирующих российских вендорах.



Бредихин Алексей

Менеджер по работе с ключевыми клиентами SL Soft

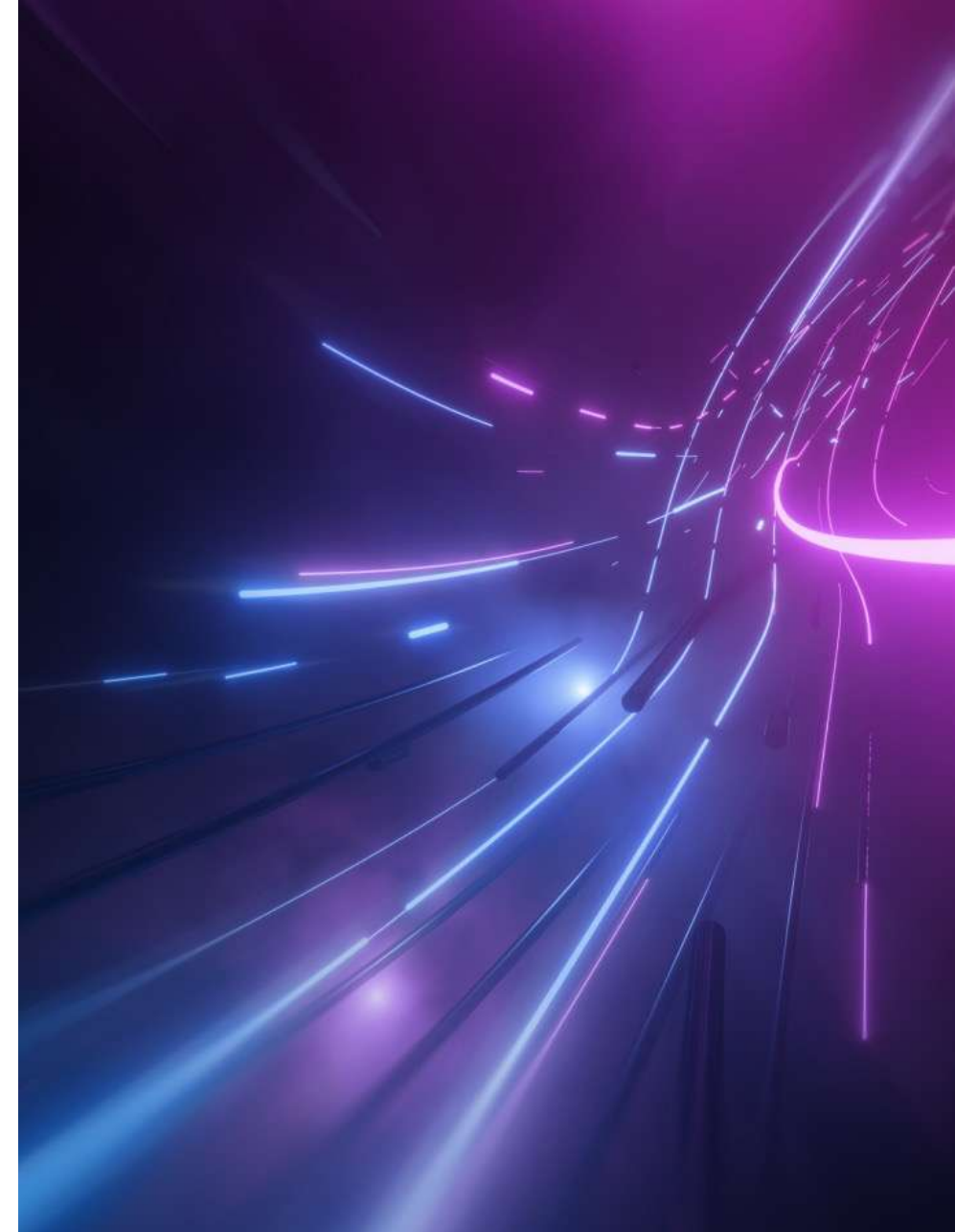
- Более 8 лет работы в ИТ. Работал в крупных компаниях-интеграторах и разработчиках различных решений в области автоматизации бизнес-процессов.
- Последние 5 лет занимается продажами и внедрением аналитических продуктов. Среди заказчиков значатся такие компании, как: «Промсвязьбанк», «Газпром бурение», «Единый регулятор азартных игр», «Национальные Лотереи».
- Богатый опыт и компетенции в части инфраструктурного оборудования и его сервисной поддержки. Кандидат технических наук.



**Сканируйте QR-код
и сохраняйте контакт**

План онлайн-встречи

- Знакомство с компаниями Softline и Polymatica
- Тренды рынка ВІ-решений
- Обзор аналитической платформы Polymatica
- Реализованные проекты на базе ВІ-решения Polymatica
- Сессия «Вопрос-ответ»



Softline – лидер цифровой трансформации в России

> 100 тыс.

B2B клиентов

30

лет на ИТ-рынке

> 7700

сотрудников реализуют комплексные проекты по всей России

Облачные услуги и решения

Заказная разработка ПО

Услуги и решения по информационной безопасности

Поставка программного и аппаратного обеспечения

Softline Finance

Обучение и тренинги

Интеграция и техническая поддержка

Внедрение передовых технологичных решений в области AI, ML, CV, IoT, Big Data, VR/AR

Импортозамещение

Softline – надежная опора для создания, поддержки и модернизации вашей инфраструктуры в России

Трансформация.
Успешная. Цифровая. Защищенная.

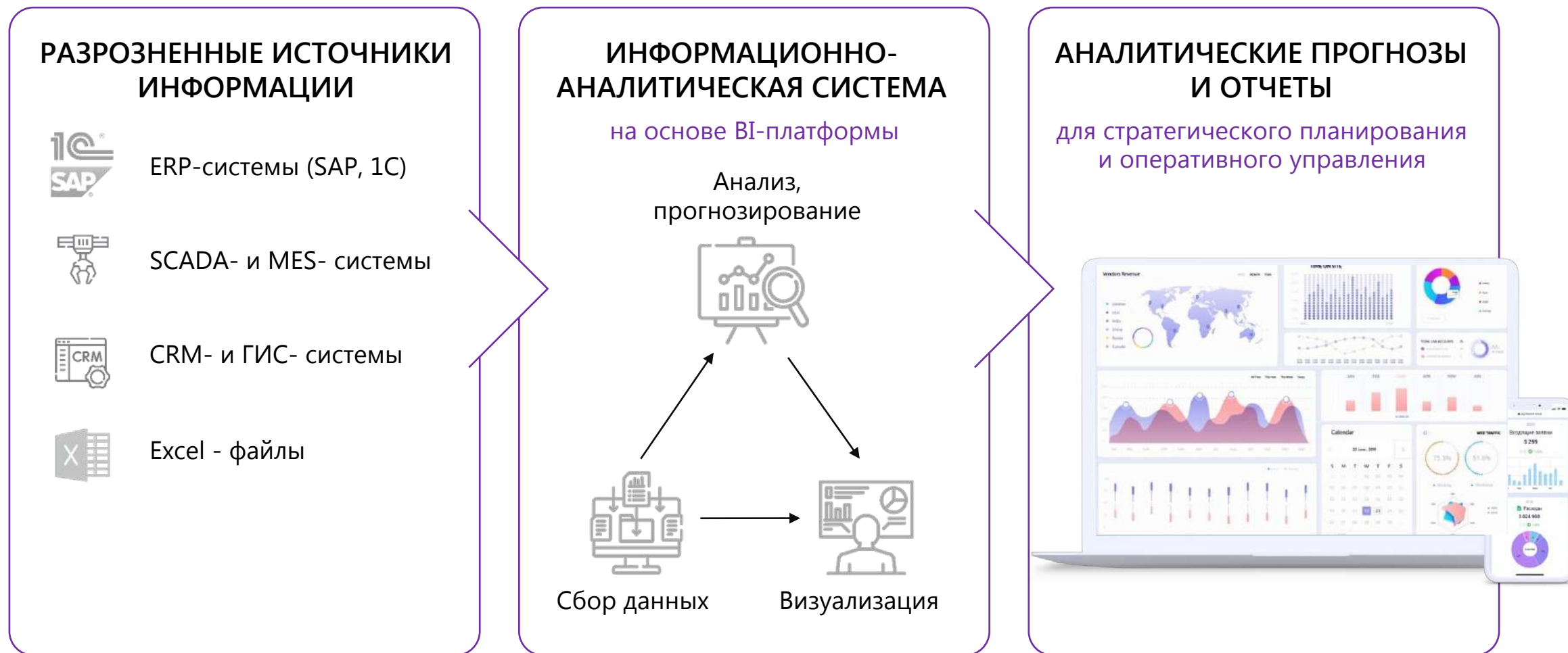
Экспертиза ВІ в Softline

Мы всё сможем

softline® 30 5
лет в ИТ

Что такое BI

Помогает принимать решения на основе анализа данных, представленных в УДОБНОМ виде:



Преимущества ВІ-решений



МГНОВЕННЫЙ ДОСТУП К ИНФОРМАЦИИ

Руководство сразу получает ответы на важные бизнес-вопросы, управленческие решения принимаются не на основе интуиции, а на основе фактов и цифр.



ЕДИНАЯ «ТОЧКА ПРАВДЫ»

Любой отчет, построенный на основе данных из ВІ, является эталонным и актуальным в любой момент времени.



ПОДДЕРЖКА ПРИНЯТИЯ РЕШЕНИЙ

Вывод информации на мобильные устройства руководителя, использование предсказательных сценариев и обучаемых математических моделей.



УНИВЕРСАЛЬНОЕ РЕШЕНИЕ

Сотрудники могут создавать отчеты без привлечения ИТ-специалистов, с учетом разграничения доступа к информации по ролевому признаку.

Архитектура решений BI

Одной из главных задач BI-систем является объединение и структуризация больших объемов данных из различных источников. Для успешной реализации задачи необходимо четко скоординировать все работы.

Ниже представлена общая архитектура BI решений.



- Excel файлы
- Базы данных
- Текстовые файлы
- Web сервисы
- XML файлы
- SAP, 1C
- Azure
- OLE DB
- ADO NET
- SSAS

ETL процедуры автоматически выгружают данные из информационных источников компании, обрабатывают данные, проводят очистку, проверку на ошибки, после чего данные помещаются в хранилище данных.

Для консолидации очищенных данных из информационных источников – используется хранилище данных.

Для достижения максимальной скорости и удобства построения отчетов – строится аналитическая модель.

Пользователь получает отчеты и информационные панели, через которые может анализировать информацию и принимать эффективные бизнес-решения.

Опыт внедрения BI-решений в Softline

Ключевые партнеры BI-направления

Нефтегаз

Торговля и дистрибуция

Финтех и банкинг

Профессиональные услуги

Промышленность

На сегодняшний день мы сотрудничаем с ведущими производителями BI-систем, чьи разработки зарегистрированы в Реестре российского ПО.

Поможем вам выбрать актуальное решение, внедрить платформу бизнес-аналитики и настроить интеграцию с текущими системами.

POLY//ATICA



Поддержка и развитие ранее внедренных проектных решений

Qlik

Power BI



Импортозамещение

Риски использования иностранного ПО

- Прекращение обновлений и возникновение уязвимостей
- Остановка технической поддержки
- Перебои в работе системы
- Невозможность продления лицензий и полная блокировка системы

Преимущества российского ПО

- Российская команда-разработчик
- Вся инфраструктура находится в России
- Решения совместимы с российскими ПО
- Сохранены все возможности лучших иностранных ВІ

Практика ВІ в команде



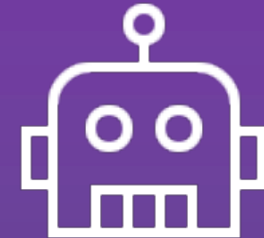
СОБСТВЕННАЯ
ПРОИЗВОДСТВЕННАЯ
КОМАНДА

> 30

ЛЕТ УСПЕШНОГО
ОПЫТА РАБОТЫ

> 55

РЕАЛИЗОВАННЫХ
ПРОЕКТОВ



СОТРУДНИЧЕСТВО
С ВЕДУЩИМИ
РОССИЙСКИМИ
ВЕНДОРАМИ

Основные этапы внедрения проекта ВІ

Анализ и проектирование

- Анализ требований к системе ВІ и возможностей информационных систем
- Детальное проектирование структуры системы по анализируемым областям
- Формирование документа «Технический проект»

Реализация

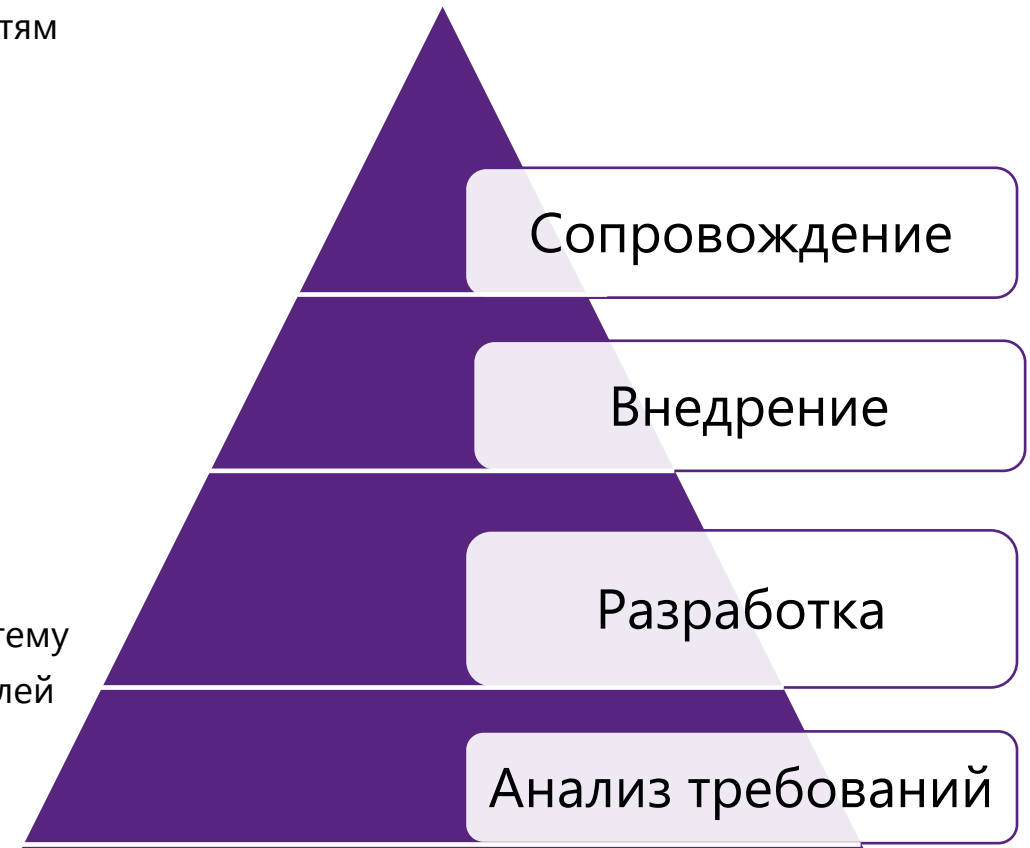
- Построение системы на основе Технического проекта
- Гарантийное тестирование функционала участниками рабочей группы
- Подготовка к опытной эксплуатации

Тестирование и опытная эксплуатация

- Обучение конечных пользователей работе в построенной системе
- Разработка пользовательской и административной документации на систему
- Тестирование и опытная эксплуатация ВІ с вовлечением всех пользователей системы

Сопровождение

- Сопровождение и развитие системы в ходе промышленной эксплуатации



Наши клиенты



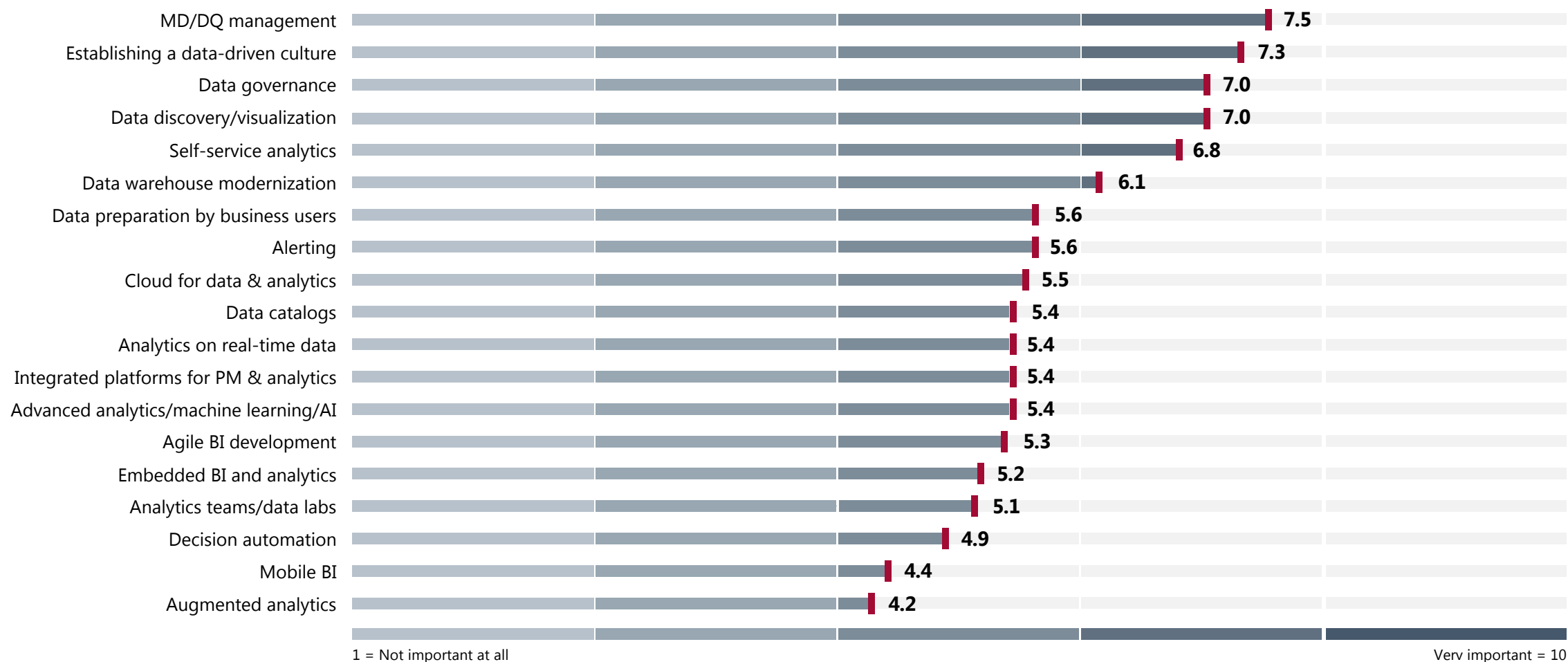
Трансформация. Успешная. Цифровая. Защищённая.

Трансформация.
Успешная. Цифровая. Защищенная.

Тренды рынка ВІ-решений

Тренды BARC

Importance of Data, BI and Analytics Trends in 2023 (n=1,823)



Тренды Polymatica 2024



Ориентация на западные аналоги и отслеживание мировых трендов



Открытая архитектура для интеграции и доработки **компонентов** партнерами и заказчиками



Автоматизация процессов принятия решений на основе данных



Обработка больших объемов данных

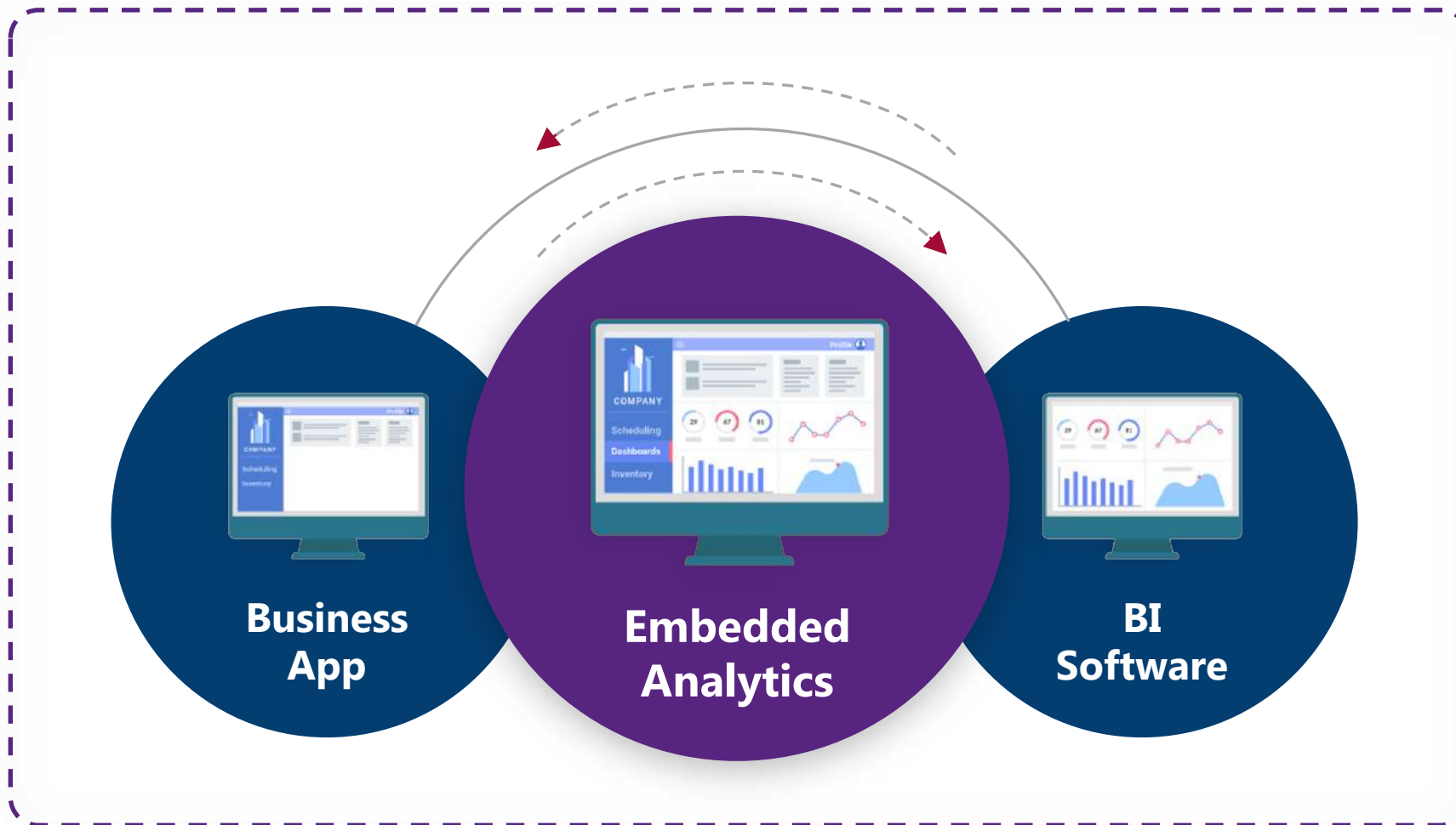


Повышение культуры работы с данными



Аналитика есть везде

Embedded analytics



Успешный кейс

НОТА МОДУС

Трансформация.
Успешная. Цифровая. Защищенная.

Аналитическая платформа Polymatica

О Polymatica

Polymatica — российский разработчик аналитических инструментов, ориентированных на бизнес-пользователей и охватывающих весь цикл аналитики от дашбордов до принятия решений в автоматическом режиме.



> 10 лет

на рынке BI
и AI/ML



Продукты входят
в **Единый реестр
российских
программ для ЭВМ
и БД Минцифры
РФ**



1 место

в рейтинге
BI-платформ
CNews 2022



**Победа
в номинации
«Простота
и удобство»
в «Битве BI» 2022 г.**

В 2023 году **Polymatica интегрирована в SL Soft (ГК Softline).**

SL Soft — разработчик российских бизнес-приложений для крупных государственных и корпоративных заказчиков.

Преимущества Polymatica

> **30 000**

пользователей
в России и Европе

85

северных
инсталляций

37

проектов
в России

8

проектов
в Европе

> **150 млн**

объектов - аналитика
по всем юридическим
и физическим лицам РФ

Используется

в 4-х
критически важных
приложениях
в Правительстве РФ

5 отраслей

госсектор, ритейл,
энергетика, банки
и телеком

1 место

в рейтинге ВІ-платформ
CNews 2022

Победа в номинации
«Простота и удобство»
в «Битве ВІ» 2022 г.



Ссылка на
[Рейтинг ВІ-платформ](#)

Импортозамещение

Продукты Polymatica входят в реестр российского ПО и по своей функциональности замещают иностранные решения.

Self-Service BI:



Аналитические платформы Enterprise:



Системы поддержки принятия решений:



Продукты Polymatica

Polymatica Dashboards

Конструктор отчетов и информационных панелей.

Polymatica Analytics

Многомерный анализ и Data Mining на больших объемах данных.

Polymatica ML

Построение и управление моделями машинного обучения.

Polymatica Decision Manager

Система поддержки принятия решений.

МУЛЬТИСФЕРЫ
POLY//ATICA

Все элементы взаимосвязаны и обеспечивают оптимальное решение задач отчетности и расширенной аналитики

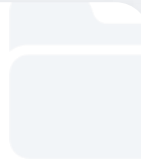


Источники данных

БД и ИС

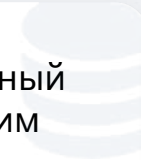


Файлы

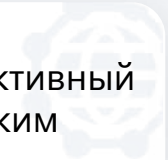


Выполнение моделей

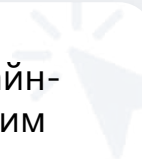
Пакетный режим



Интерактивный режим



Онлайн-режим



BI для корпоративной отчетности



Polymatica Dashboards

- Визуализация агрегированных данных
- Дашборды
- Аналитическая поддержка ситуационных центров

Polymatica Analytics

- Аналитика на больших объемах данных
- Отчеты по запросу (Ad-hoc)
- Продвинутая аналитика

○ Самообслуживание пользователей (self-service)

○ Высокая скорость работы на больших объемах данных

○ Взаимодействие двух модулей как единого BI-решения

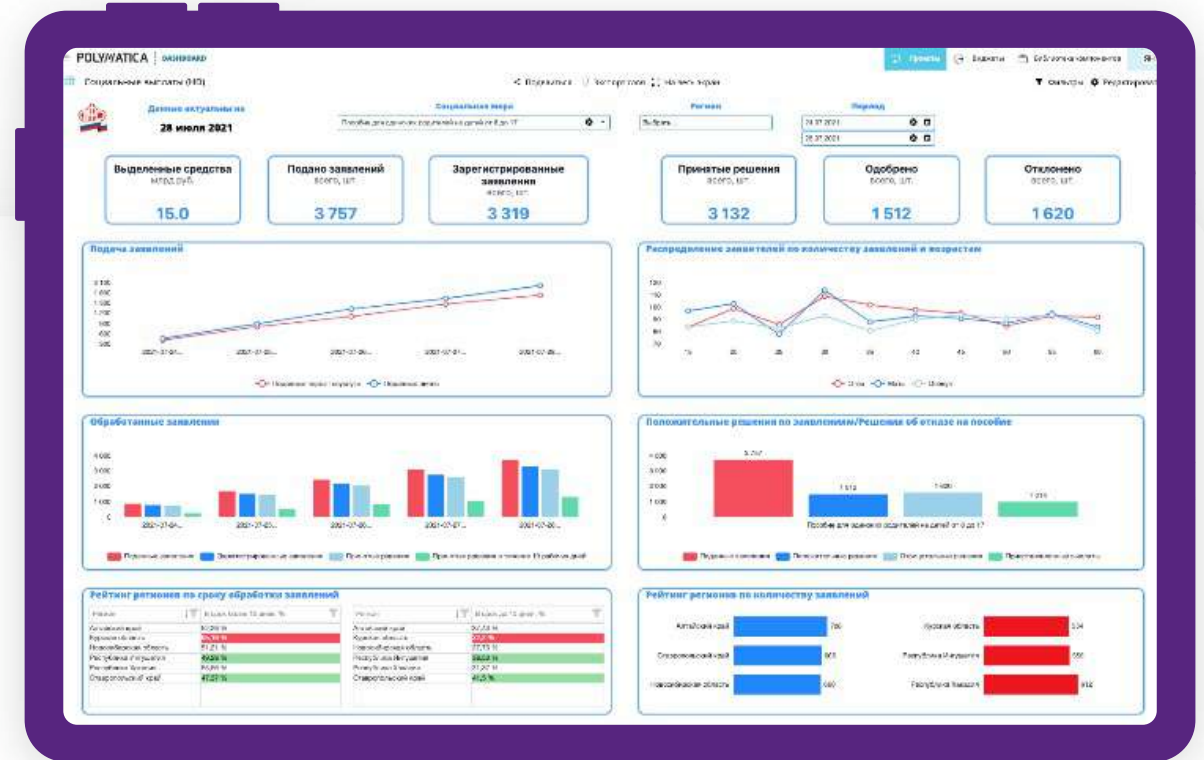
○ Клиент-серверное приложение с тонким клиентом

Polymatica Dashboards

Инструмент для создания интерактивных информационных панелей. Широкая функциональность «из коробки» сочетается с возможностью self-service кастомизации.

> Преимущества

- Более 20 встроенных визуализаций (линейные, столбчатые, круговые и другие диаграммы)
- Простое добавление кастомных виджетов
- Механизмы фильтрации и сортировки
- Гибкая детализация отчетов (Drill-Down, Drill-Through)
- Индикаторы план/факт
- Разделение прав доступа
- Предоставление доступа к дашбордам по ссылке и интеграция в сайты
- Адаптивный дизайн — дашборды можно просматривать на ПК и мобильных устройствах



Работа с источниками данных

Гибридное подключение к источникам:
с импортом данных и прямое подключение.

**Коннекторы
к основным базам
данных и файлам**



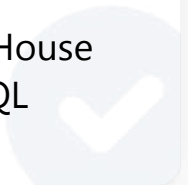
**Прямое
подключение к:**

- PostgreSQL
- ClickHouse
- MySQL
- Vertica



**Импорт данных
в локальную базу данных:**

- PostgreSQL
(по умолчанию)
- ClickHouse
- MySQL



Объединение датасетов:

- Full Outer Join
- Left Join
- Right Join
- Inner Join

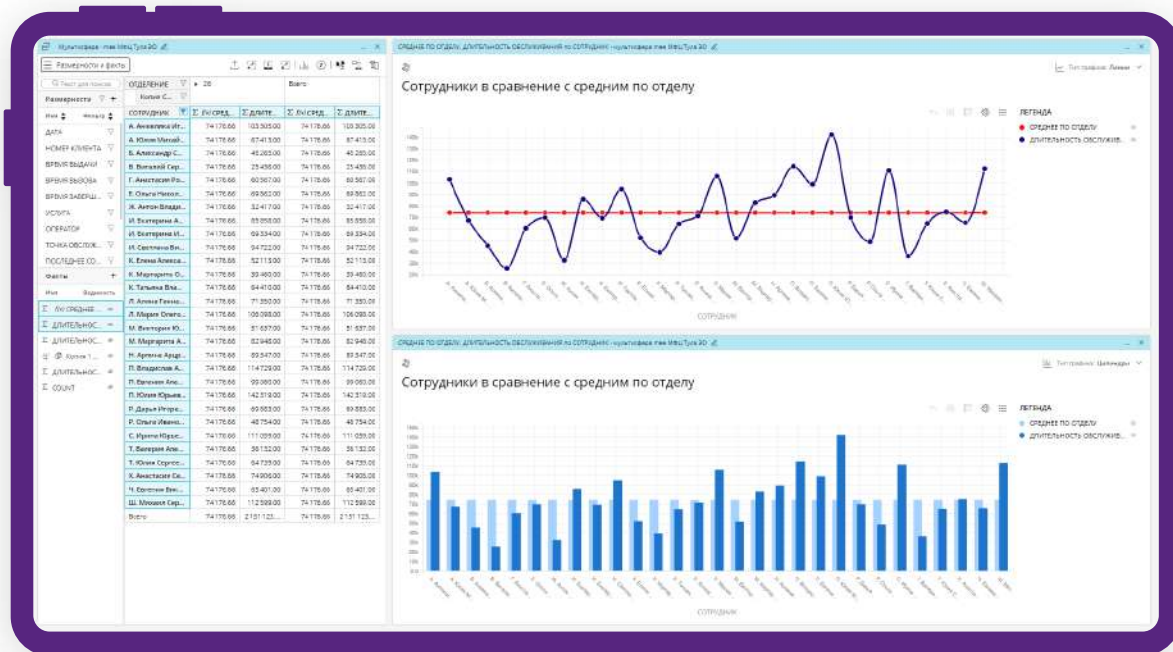
В результате **создается датасет на уровне метаданных.**



**Количество
поддерживаемых
источников постоянно
увеличивается.**

Polymatica Analytics

Для работы с любыми наборами данных в режиме реального времени.
Построение даже нестандартных отчетов в интерфейсе — не требуется программирование или написание SQL-запросов.



> Преимущества

Работа с многомерными массивами данных, поддержка Big Data.

Встроенная визуализация для быстрого и удобного анализа — более 20 графиков, в том числе Санкей, хордовая, графы.

Отчеты по запросу (Ad-hoc).

Встроенные модули Data Mining:
кластеризация и ассоциативные правила.

Высокая скорость работы на больших объемах данных.

Продвинутые аналитические инструменты.

Понятный интерфейс, схожий с Excel.

«Мультисферы»

Собственная технология «Мультисферы»
для интерактивной работы с большими объемами данных.



Новая технология обработки данных

- **Собственный сервер данных**
- Основано на **неограниченной масштабируемости и гибкости для анализа данных**



Хранение сжатых данных

- Сжатие данных **до 12 раз**
- Загрузка данных **на скорости 500 000 записей в секунду**



Операции в режиме реального времени

Собственная технология
отработки многомерных моделей.



Простое взаимодействие

Простой и понятный инструмент,
не требующий специальных навыков.

Переход с Power BI на Polymatica

> Предпосылки замены Power BI

- Нет продажи новых лицензий – нет развития
- Нет поддержки от вендора
- Решение должно входить в реестр отечественного ПО
- Для ФОИВ и РОИВ требование присутствия в ГосТех
- Требования по поддержке российских ОС и офисных пакетов
- Программы и KPI по импортозамещению в больших корпорациях для снижения рисков зависимости от западного ПО
- Программы поддержки государства (компенсация до 50% стоимости российского ПО)

Функциональность	Power BI	Polymatica
Подключение к источникам в гибридном формате	+	+ есть коннектор к ClickHouse
Подготовка данных	Power Query	Партнерские решения или Open Source
Готовые виджеты в коробке: графики, сводные таблицы	+	+
Возможность добавления виджетов из библиотеки или собственные	+	+
Продвинутые механизмы фильтрации	+	+
Возможность создать сценарий из больших объемов данных из коробки	-	+
RLS – построчное ограничение к данным	+	+
What if	+	Партнерское решение
Уведомления в системе	+	+

Технологические партнеры Polymatica

В то время как интеграция с облачными экосистемами и бизнес-приложениями является ключевыми критериями выбора, покупатели также нуждаются в платформах, поддерживающих открытость и функциональную совместимость.

— Gartner Magic Quadrant 2023

Code Proj

ARENA DATA

ASTRA LINUX

P7-ОФИС

Loginom

GELARM

РЕДСОФТ

ALLWARE
BUSINESS SOLUTIONS

SL SOFT

ROBIN
ROBOTIC INTELLIGENCE

Цитрос

Преферентум

SOiCA

БОСС

Трансформация.
Успешная. Цифровая. Защищенная.

Реализованные проекты на базе ВІ-решения Polumatica

Федеральная налоговая служба



Решение Polymatica признано базовой аналитической платформой ФНС России

1 АСК НДС

- **4 000** пользователей
- **1,5 млрд** строк в квартал

2 Прикладная подсистема «Отчетность»

- >2 000 пользователей
- Обработка данных статистической налоговой отчетности по 900 инспекциям и административным подразделениям уровня региона и РФ

3 Доходы физических лиц

- >2 800 пользователей
- Аналитика отчетов 3-НДФЛ, 2-НДФЛ, 6-НДФЛ, РСВ
- Оцифровка 4 млрд записей

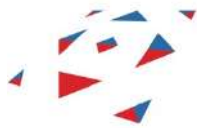
4 ЗАГС

- Ежегодно по каждому региону РФ:
- Анализ информации по регистрациям актов гражданского состояния
 - Оцифровка 4 млн записей
 - Регистрация 400 тыс. записей

5 Самозанятые

- Аналитика отчетов по налогообложению для самозанятых лиц
- Обработка 100 тыс. строк

Российский экспортный центр



Создание единого информационного пространства по всем юридическим лицам группы компаний из всех учетных систем для отслеживания операционных процессов и помощи в принятии стратегических решений.

> Требования к BI

- **Интерактивная** визуализация данных
- **Многослойность:** каждый набор данных должен иметь несколько разрезов (слоев) для предоставления нужной детализации
- **Многопоточность и разграничение прав доступа**
- **Кастомизация:** каждый пользователь должен иметь возможность настроить интерфейс и функциональные клавиши под себя

> Достигнутые результаты

- **Решение охватывает 11 проектов**, в том числе кросс-функциональные дашборды по трем компаниям: АО «ЭКСаР», АО «Росэксимбанк» и Российский экспортный центр
- Охвачены все ИС — ≈ 10 разных, от АБС до страховых
- **Импортозамещение Tableau**, при этом у Polymatica более гибкая возможность кастомизации виджетов и дашбордов

Промсвязьбанк



Внедрение BI-инструментов, замещающих Power BI и Analysis Services.

> Требования к BI

- **Зрелое российское решение** с большим количеством референсов в компаниях федерального масштаба
- **Производительная OLAP-технология**, позволяющая анализировать большие объемы данных в интерактивном режиме
- **Self-service BI**: каждый пользователь должен иметь возможность настроить интерфейс и функциональные клавиши под себя

> Достигнутые результаты

- 5 000 пользователей
- Polymatica BI используется для мониторинга KPI на всех уровнях, визуализации событий для внутренних ситуационных центров и решения других аналитических задач, требующих быстрого создания аналитических панелей и их интеграции в бизнес-процесс

Генерирующая компания «КВАДРА»



Создание и внедрение интерактивной системы отчетности и глубокой аналитики данных путем сбора и обработки первичных данных из учетных систем филиалов.

> Объединение источников

Обеспечение технической возможности объединения источников данных для проведения аналитики.

Снижение негативного влияния на быстродействие учетных систем путем сокращения аналитических запросов.

> Достигнутые результаты

- Создание **единой системы сбора и консолидации данных** из 8 филиалов – достижение «единого информационного поля»
- **Выявление расхождений** в данных в учетных системах филиалов
- Автоматизация отчетности и минимизация влияния человеческого фактора
- Ускорение подготовки отчетов от двух недель до нескольких минут
- Создание основы для проведения глубокой аналитики по полезному отпуску, базе платежей (1 млн физических лиц и 30 тыс. юридических лиц), дебиторской задолженности и другим направлениям деятельности

Министерство здравоохранения



Автоматическое построение аналитических отчетов в сфере здравоохранения на основе больших массивов данных.

> Требования к ВІ

- **Обработка большого объема данных:** расчет показателей на исторических в интерактивном режиме
- **Апробированность решения** — успешный опыт внедрения в проектах госсектора
- **Возможность использовать решение как компонент большой информационной системы** со сквозной авторизацией

> Достигнутые результаты

Решение Polymatica Analytics интегрировано в Единую государственную информационную систему в сфере здравоохранения (ЕГИСЗ).

В числе отчетов:

- **аналитика** по заболевшим, госпитализированным и умершим от COVID-19 **по всем регионам и диагнозам,**
- **аналитика по вакцинации** от COVID-19.

Национальная лотерея



Внедрение комплексной системы клиентской аналитики, включающей CRM, BI и ML.

> Требования

- **Российский** стек технологий для замещения SAS
- **Самообслуживание** пользователей — self-service решение
- **Экспертный опыт** в области систем клиентской аналитики
- Возможность обработки **большого объема данных**

> Достигнутые результаты

С нуля создана система, работающая с миллионами покупателей.

На российском стеке технологий продублирован функционал западных систем.



ОПРОС ДЛЯ НАШИХ ЗРИТЕЛЕЙ

1. «Используется ли ВІ в вашей компании?»
2. «Планируется ли миграция с зарубежного решения на отечественную платформу?»
3. «Задумалась ли компания о внедрении ВІ-решений Polymatica?»

ТОП-5 причин обратиться за внедрением ВІ-решений Polymatica в Softline

**БОЛЕЕ
15 ЛЕТ**

экспертиза внедрения
ВІ-систем в различных
отраслях

**Собственная
производственная
команда с опытом
внедрения от 5 лет**

- Аналитики
- Разработчики
- Архитекторы
- Тестировщики
- Руководители проектов

**СЕРТИФИЦИРОВАННЫЕ
СПЕЦИАЛИСТЫ ПО
ВЕДУЩИМ ВІ
ПЛАТФОРМАМ**

**Комплексная
поставка решения**

- Железо
- Облака
- Безопасность
- Тех-поддержка
- Консалтинг
- Инфраструктура

**Softline
finance**

как инструмент выгодного
финансирования проекта

Дизайн-сессия с цифровыми проводниками

Бесплатная консультация с экспертами Softline

Что будет на сессии:

- Распаковка актуальных задач для вашего бизнеса;
Аудит текущего решения, выявление ограничений и «узких мест»;
- Анализ возможностей
развития/замещения/внедрения решений;
- Предложение вариантов решения ваших задач, поиск оптимального баланса между сокращением затрат и достижением результата.

Трансформация.
Успешная. Цифровая. Защищенная.



Сканируйте QR-код
и заполняйте анкету

Q&A

Помогу внедрить BI-решение в вашу компанию!

Ольга Шапран

Руководитель направления BI
Департамент бизнес-решений, Softline
Olga.Shapran@softline.com
+7 (910)-084-86-06



softline[®] 30
Мы всё сможем лет в ИТ

Трансформация.
Успешная. Цифровая. Защищённая.